

Zum 20. Mal finden dieses Jahr die Ateliertage *EinBlick* statt. Für diese Biennale der angewandten Kunst öffnen 17 Ateliers ein Wochenende lang ihre Türen und präsentieren nicht nur die Fülle der hiesigen Kunsthandwerksszene, sondern auch geladene Gäste aus ganz Deutschland. Eine wunderbare Gelegenheit für Entdeckungen vielfältigster Art.

Flankiert werden die Ateliertage bereits zum 11. Mal durch eine Ausstellung des Forums für Angewandte Kunst Nürnberg e.V. im Neuen Museum. *Wahlverwandtschaften* lautet der Titel der diesjährigen Ausgabe. Die fünf Mitglieder haben jeweils eine „wahlverwandte“ Kollegin auserkoren, der sie sich in Formensprache, Arbeitsweise, Denkweise oder auch in der inhaltlichen Auseinandersetzung verbunden fühlen. So präsentieren sich fünf spannende Paare mit aktuellen Arbeiten aus den Bereichen Schmuck, Gerät, Keramik und Glas.

Paul Müller und Svenja John – Cornelius Réer und Beate Leonards – Sabine Steinhäusler und Christine Graf – Annette Zey und Maya Fenderl – Sabine Ziegler und Christine Wagner

Das 20. Jubiläum der Ateliertage soll gebührend gefeiert werden – und die aktuelle Ausstellung natürlich auch! Mit einem kleinen Rückblick, einer Ausstellungseinführung, Drinks und DJing im Neuen Museum. Wir freuen uns auf zahlreiche Mitfeiernde!

Donnerstag, 7. November 2024, 19 Uhr

Begrüßung: Simone Schimpf, Neues Museum und Cornelius Réer, 1. Vorsitzender Forum für Angewandte Kunst Nürnberg e.V.
Einführung: Dr. Petra Krutisch
Musik: Christian Maria Brant

Der Eintritt zur Ausstellung ist frei.

Eine Kooperation des Neuen Museums mit dem Forum für Angewandte Kunst e.V.

Mit der Teilnahme an der Eröffnung erklären Sie sich damit einverstanden, dass Sie gegebenenfalls auf Aufnahmen zu sehen sind, die im Rahmen der Presse- und Öffentlichkeitsarbeit verwendet werden.

Abbildung Vorderseite: Svenja John, Armschmuck *LALIBELA* (Detail)
Alle Abbildungen © Die Künstler:innen
Fotos: Tivadar Nemesi (Svenja John); Paul Müller (Paul Müller, Sabine Ziegler, Sabine Steinhäusler); Oliver Maier (Christine Wagner); Alexander Burzik (Maya Fenderl); Annette Zey (Annette Zey); Cornelius Réer (Cornelius Réer); Beate Leonards (Beate Leonards); Christine Graf (Christine Graf)

Workshop Wahlverwandte: Kreative Werkstücke

Zusammen mit der Silberschmiedin Annette Zey wird ein eigenes kleines Werkstück gestaltet. Ausgangspunkt sind Objekte der Ausstellung.

Samstag, 30. November 2024, 14–17 Uhr

Für Erwachsene
Kosten: 25 Euro
Anmeldung unter museumspaedagogik@nmn.de

Führung

durch die Ausstellung mit Mitgliedern des Forums für Angewandte Kunst

Sonntag, 29. Dezember 2024, 11 Uhr

Die Teilnahme ist kostenfrei. Die Teilnehmeranzahl ist begrenzt, Anmeldung über die Museumskasse unter 0911 240 20 69.

Ateliertage EinBlick Biennale

**Freitag, 8. November 2024, 14–19 Uhr,
Samstag, 9. November 2024, 11–19 Uhr und
Sonntag, 10. November 2024, 11–18 Uhr**

Weitere Informationen zu den Ateliertagen und den Ausstellungsorten unter forum-ak.de

NMN

NEUES MUSEUM NÜRNBERG
KUNST UND DESIGN

Klarissenplatz
90402 Nürnberg
0911 240 20 69
info@nmn.de
nmn.de



Wahlverwandtschaften

FOYER

Forum für Angewandte Kunst

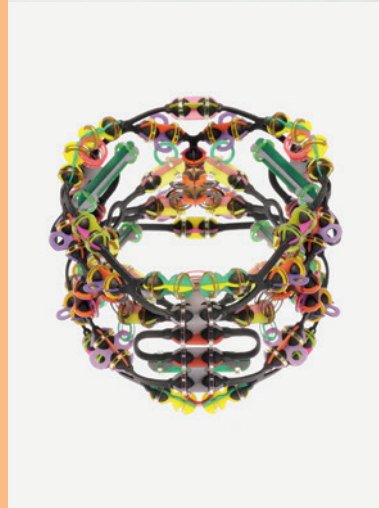
25. Oktober 2024 –
6. Januar 2025

NMN

NEUES MUSEUM NÜRNBERG
KUNST UND DESIGN



Jubiläumsfeier
und Einführung zur
Ausstellung am
Donnerstag,
7. November 2024,
19 Uhr



oben links: Cornelius Réer, Vase *MODUL*
oben rechts: Beate Leonards, Vase
Mitte: Christine Graf, Brosche *hallucigenia*
unten: Sabine Steinhäusler, Brosche



Mitte: Paul Müller, Kerzenleuchter *Stilles Fest 1*
unten: Svenja John, Armschmuck *LALIBELA*

oben: Christine Wagner, rechteckige Vase
Mitte: Sabine Ziegler, Ring mit Linien
unten links: Annette Zey, Schale *Platanus*
unten rechts: Maya Fenderl, Gefäß